

小規模多機能型居宅介護・認知症対応グループホーム

さかえライフハート 安積



小規模多機能型居宅介護 通う・泊まる・来てもらう

認知症対応グループホーム 少人数で穏やかな暮らし



医療法人 栄心会
さかえ内科クリニック

運営主体概要

お客様には“愛”を 職場には“和”を
人と共に栄える心



法人名

医療法人 栄心会 (えいしんかい)

所在地

〒963-8803 福島県郡山市横塚二丁目15番6号
TEL. 024-941-2202 FAX. 024-941-2201

理事長

佐藤 栄一 医学博士 日本内科学会内科専門医、日本医師会認定産業医
日本循環器学会循環器専門医

(経歴) 平成 2年 4月 福島県立医科大学附属病院第一内科 勤務
平成 6年 3月 福島県立医科大学第一講座大学院 卒業
平成 6年 4月 財団法人星総合病院循環器内科 勤務 (部長職歴任)
平成 14年 2月 さかえ内科クリニック 開業
その後、介護施設等を下記のとおり開設

事業内容

栄心会グループの医療・介護サポート体制

- さかえ内科クリニック (平成14年2月開設)
内科・循環器内科・神経内科・消化器内科・呼吸器内科
アレルギー科・リハビリテーション科・人工透析
郡山市横塚2-15-6 TEL024-941-2202
- さかえ居宅介護支援事業所 (平成16年10月開設)
居宅介護支援
郡山市横塚2-18-8 TEL024-941-2030
- さかえデイサービスセンター (平成17年10月開設)
通所介護
郡山市横塚2-18-7 TEL024-943-1077
- さかえグリーンハート美術館通り (平成20年7月開設)
特定施設入居者生活介護 (介護付有料老人ホーム)
郡山市下館野1-1 TEL024-956-5777
- さかえライフハート美術館通り (平成21年8月開設)
小規模多機能居宅介護・認知症グループホーム
郡山市下館野11-1 TEL024-973-6367
- さかえサンライズハート (平成21年12月開設)
高齢者専用賃貸住宅
郡山市横塚2-18-8 TEL024-941-2033
- さかえヘルパーステーション (平成22年3月開設)
訪問介護
郡山市横塚2-18-8 TEL024-941-2033
- さかえライフハート安積 (平成23年8月開設)
小規模多機能居宅介護・認知症グループホーム
郡山市安積町荒井字打登喜34-4 TEL024-937-3535
- さかえハートみらい (平成23年9月開設予定)
介護老人保健施設・通所リハビリテーション
郡山市喜久田町字遠北地内



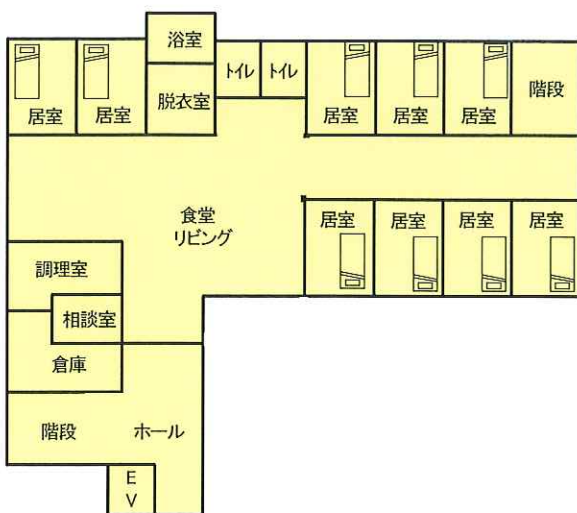
運 営 方 針

- ☆ お客様を敬い、感謝の気持ちをもって、きめ細やかなサービスを提供します。
- ☆ 住み慣れた地域の中で、尊厳を保ち、自分らしく生活できるよう支援します。
- ☆ 常に高い理想への向上心を持ち続け、より満足度の高いサービスを目指して取り組みます。
- ☆ 関係するすべての法令や社会的ルールを遵守し、より安心して健全な事業運営を行います。
- ☆ 誰もが安心して生活できる地域社会づくりに地域と一体になって取り組みます。

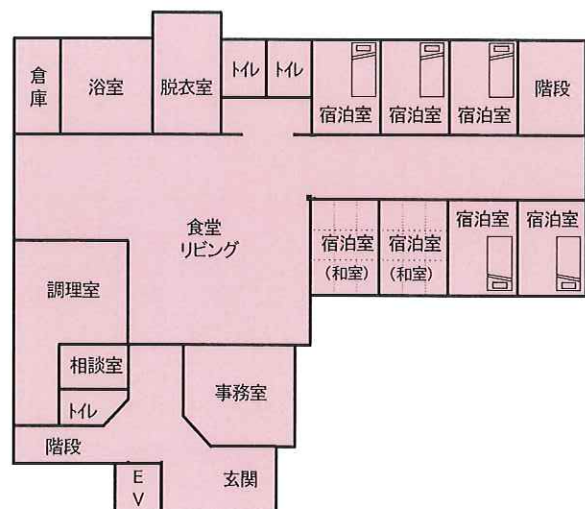
施 設 概 要

	認知症対応グループホーム	小規模多機能型居宅介護事業所
定 員	9名（全室個室）	25名（通い15名・宿泊7名）
所 在 地	〒963-0117 福島県郡山市安積荒井1丁目8番地	
敷地・延床面積	敷地面積 1,422.83㎡・延床面積 559.72㎡	
構 造 ・ 規 模	木造2階建て（スプリンクラー完備）	
協 力 医 療 機 関	さかえ内科クリニック（郡山市横塚2-15-6/TEL024-941-2202）	
開 設 年 月 日	平成23年 8月 1日	

（2階）認知症対応グループホーム



（1階）小規模多機能型居宅介護



認知症グループホーム さかえライフハート安積

「認知症グループホーム」とは、家庭的で落ち着いた雰囲気の中で、認知症の高齢者が少人数で共同生活をおくることにより、認知症の症状の進行を緩和させ、より良い日常生活がおくれるよう支援する施設です。

『さかえライフハート安積』は、可能な限り自立した生活ができるように「自立援助」をサービスの基本として、生活の再構築を目指します。ご入居者様の残存能力やプライドを尊重し、食事づくりや掃除、洗濯など共同生活での役割も担っていただき、毎日の生活に充実感と喜びを持っていただけるよう支援させていただきます。

対象者

1. 軽度から中等度の認知症高齢者で要支援2以上の方
2. 共同生活をする上で支障のない方
3. 著しい自傷他害の恐れがない方



サービスの内容

◎食事

- ・ご入居者様とスタッフ共同での調理や買出し
- ・盛りつけ、配膳も支援

◎入浴・排泄・清掃

- ・入浴や排泄及び居室の清掃や洗濯も支援

◎面会・自宅への外泊

- ・自由にいただけます

◎外出

- ・買い物や昼食、喫茶、野外活動、散歩などの外出
- ・地域の行事への参加、保育所や小学校との交流

◎レクリエーション

- ・園芸、おやつ作り、歌、体操、折り紙、編み物など
- ・誕生会、お花見、夏祭り、クリスマスなどのイベント



ご利用料金

(1ヶ月(30日)の利用料)

R4年11月1日～

要介護度	介護基本料	食材費	居住費	合計
要支援2	22,800円	47,100円 (1日1,570円) 内訳:朝食 400円 昼食 610円 夕食 560円	81,000円 (1日2,700円) 内訳:家賃1,800円 管理費 900円	150,900円
要介護1	22,920円			151,020円
要介護2	24,000円			152,100円
要介護3	24,690円			152,790円
要介護4	25,200円			153,300円
要介護5	25,740円			153,840円

- ※ 介護基本料は1割負担での料金となっておりますが負担割合が変更になる場合もあります。
- ※ その他ご利用者様又はご家族様の承諾を得て、介護保険の各種加算を別途申し受ける場合があります。
- ※ 居住費の内訳は、居室料、光熱水費、共益費、リネン費となります。
- ※ 医療費、おむつ代、理美容代、日常生活用品については、実費負担となります。

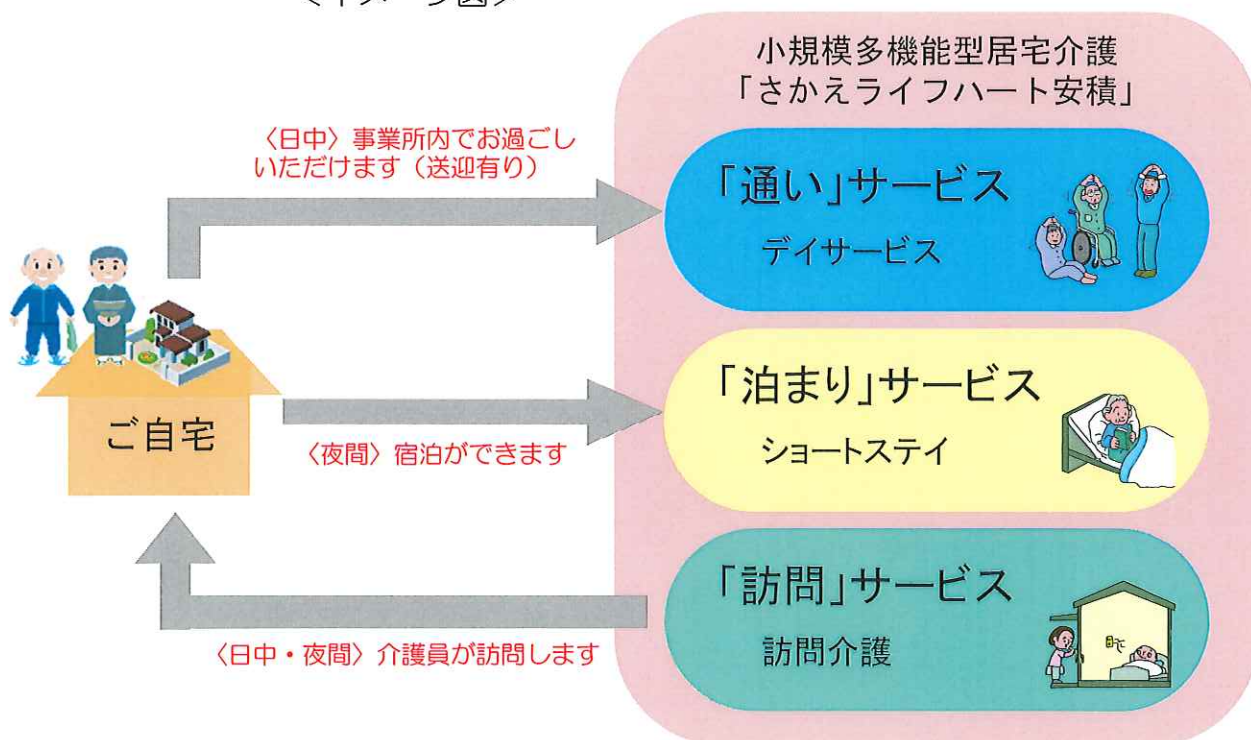
小規模多機能型居宅介護 さかえライフハート安積

『小規模多機能型居宅介護』とは、要介護認定を受けた高齢者の方が、住み慣れた地域で、住み慣れた自宅で安心して暮らせるように制度化された地域に密着した新たな介護サービスです。

サービスの特長

- 1 当事業所への『通い』を基本に、ご利用者の健康状態やご家族の事情などにより、『泊まり』や『訪問』を柔軟に組み合わせて、気心の知れたいつものスタッフが在宅生活を支援いたします。
- 2 介護費用は、ご利用日数や回数に関係なく、介護度に応じて1割負担の1ヶ月ごとの定額です。
- 3 当事業所専任の介護支援専門員(ケアマネージャー)が、ご利用者の心身の状態やご家族の状況に対応しながら、介護度に応じて基本的な介護サービス計画(ケアプラン)を作成いたします。
- 4 郡山市在住で、要介護1～5の認定を受けられた方が対象となります。
- 5 ご利用者の1日は〈日中〉と〈夜間〉の24時間です。原則的な対応として、ご利用者が〈日中・夜間〉の時間帯に「事業所」に来られた時には「事業所」でスタッフがお世話し、ご利用者が〈日中・夜間〉の時間帯に「自宅」におられる時には、「自宅」にスタッフが訪問してお世話いたします。

<イメージ図>



サービスの内容

通
い



小規模多機能型サービスの中心となるサービスで、1日15名迄ご利用いただけます。ご利用者のご自宅までお迎えにあがり、日中食事や入浴、リハビリなどのサービスを提供いたします。ご家族の介護負担を軽減し、ご利用者も一日を安心してお過ごしいただけます。延長のご希望などにも柔軟に対応いたします。

泊
まり



ご家族の外出や休養、急な都合などにより、ご自宅で介護ができない間、当事業所に宿泊できるサービスです。1日5名までご利用いただけます。個室でゆっくり休むことができます。普段通り慣れた場所で、顔なじみの職員が対応いたしますので、ご利用者にも安心してお泊まりいただけます。

訪
問



当事業所の職員がご自宅へ訪問し、安全確認、介護、買い物、料理、掃除等のお手伝いをさせていただきます。「見守り」のなかで必要に応じて、たとえ深夜や早朝でも、事業所の人員体制が可能な限り、サービスを提供いたします。

※ 小規模多機能型居宅介護は必ずしも「事前の予約」「日時」「回数」が定まったものではなく、急な必要時には24時間365日継続して対応しようとする介護サービスです。

＜ 通いサービス基本9:00～17:00、泊まりサービス基本17:00～9:00、訪問サービス24時間 ＞

※ 従来の「デイサービス」「ショートステイ」「訪問介護」のサービスを利用することはできません。（その理由は、それらのサービスに替わるものとして、小規模多機能型居宅介護のサービスが提供されるからです。）

※ 当事業所(小規模多機能型居宅介護)のサービス以外に併用して介護保険で利用できるサービスとしては、「訪問看護」「訪問リハビリ」「居宅療養管理指導」「福祉用具貸与」「特定福祉用具販売」「住宅改修」があります。

ご利用料金

R4年 11月1日～

要介護度	介護基本料(1ヶ月)	食費	宿泊費	合計
要介護1	10,423円(9,391円)	47,100円 (1日1,570円) 朝食 400円 昼食 610円 夕食 560円	81,000円 (1日2,700円) 内訳:家賃1,800円 管理費 900円	138,523円
要介護2	15,318円(13,802円)			143,418円
要介護3	22,283円(20,076円)			150,383円
要介護4	24,593円(22,158円)			152,693円
要介護5	27,117円(24,433円)			155,217円

- ※ 介護基本料のカッコ内の料金は同一敷地内居住の方の料金になります。
- ※ 介護基本料は1割負担での料金になっておりますが負担割合が変わる場合もあります。
- ※ その他ご利用者様又はご家族様の承諾を得て、介護保険の各種加算を別途申し受ける場合があります。
- ※ 宿泊費の内訳は、居室料、光熱水費、共益費、リネン費となります。
- ※ 医療費、おむつ代、理美容代、日常生活用品については、実費負担となります。

事業所の様子

当事業所では、認知症など介護が必要な方が、家庭的な雰囲気の中で穏やかに生活していただけるようサポートいたします。



フラワーアレンジメント



毎月の壁画作成



恒例行事の運動会



デザートバイキング

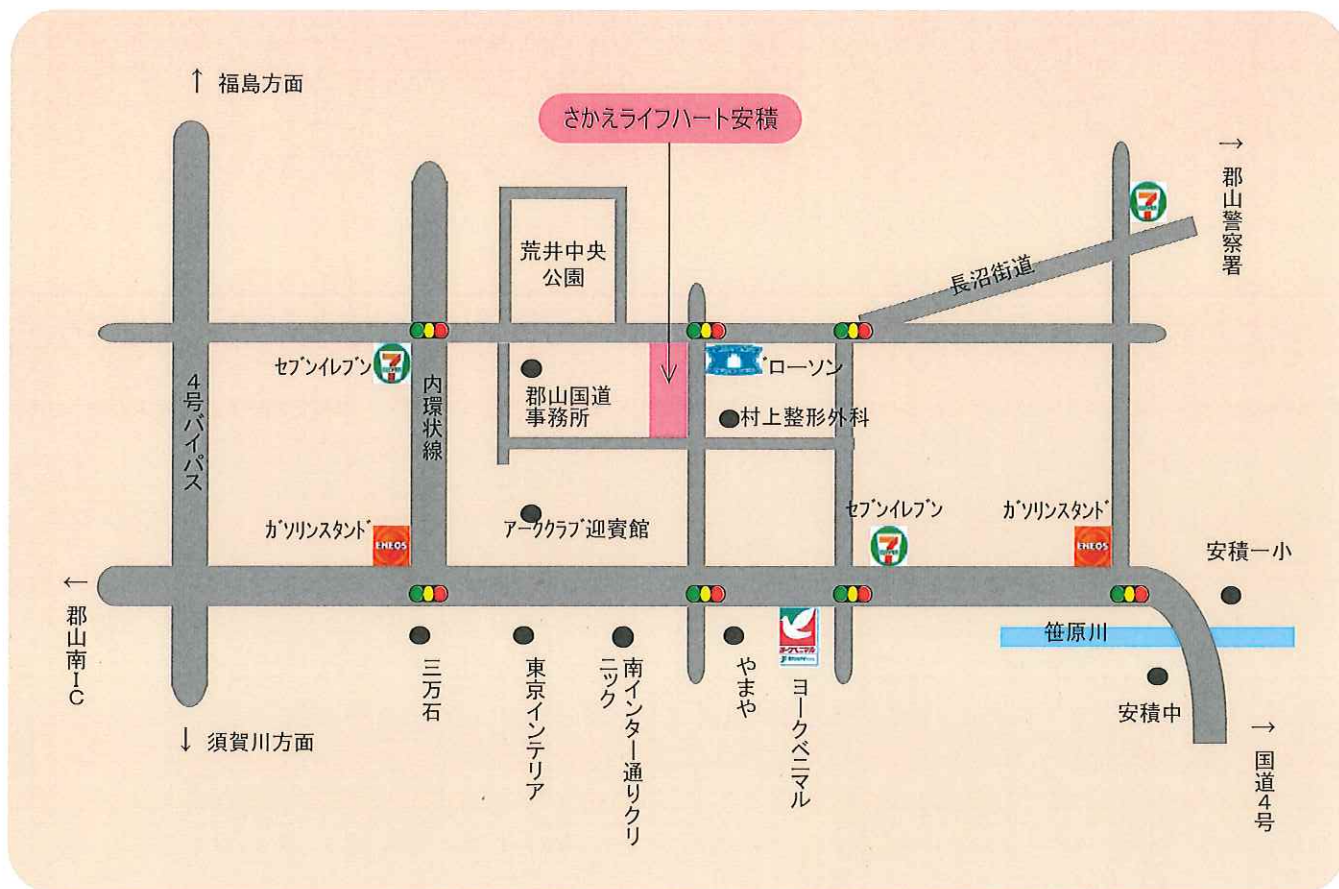


ゆったりとした食堂・談話ホールです。



自宅と同じ個浴を楽しんでいただけます。
状態に応じてリフト浴も活用できます。

案内図



お問合せ先

小規模多機能型居宅介護 ・ グループホーム

さかえライフハート安積

電話 024-937-3535

FAX 024-946-5188

郡山市安積荒井1丁目8番地

(郡山国道事務所様東隣)